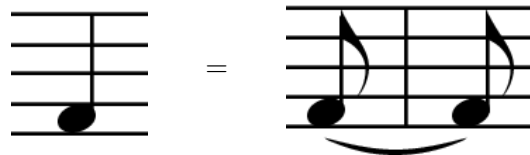


Mystery & Co

Der Wettbewerb „Mystery & Co“ besteht aus Geheimschriften, Folgen und sogenannten Mysteries, also Rätseln, bei denen man erst mal herausfinden muss, was man eigentlich machen muss. Für den Wettbewerb hat man 24 Stunden Zeit, die man sich innerhalb eines Zeitfensters von 9 Tagen frei auswählen kann. Falsche Antworten geben keine Minuspunkte.

1	Max und Moritz (Geheimschrift)	5 Punkte
2	Unsinniger Text (Mystery)	10 Punkte
3	Römische Kryptologie (Folge)	10 Punkte
4	Vokalfolge (Folge)	10 Punkte
5	Pillenrätsel (Mystery)	15 Punkte
6	Mittelmäßig (Folge)	15 Punkte
7	Notenschrift (Geheimschrift)	15 Punkte
8	Anfang und Ende (Folge)	20 Punkte
9	Hitori mit Bauklötzen (Mystery)	25 Punkte
10	Patentierete Folge (Folge)	25 Punkte

Noch ein Hinweis zum siebten Rätsel an alle, die sich mit Noten nicht auskennen: Die nachfolgenden beiden Diagramme bezeichnen beide die selbe Note:



Max und Moritz (Geheimschrift)

5 Punkte

Max: »Nnew chi os tla neis edrew, iew ud ttzej stib, striw ud tleppod os tla neis, iew chi ttzej nib.«

Moritz: »Aj, dnu nnad nib chi steireb os tla, iew riw edeib nemmasuz rov eiwz Nerhaj neraw.«

*Lösungscod*e: *Das Alter von Max, gefolgt vom Alter von Moritz.*

Unsinniger Text (Mystery)

10 Punkte

Dehne	einer	Maske	etwas	Quark
indem	lange	Zäune	runde	Unken
ebnen.	Links	alles	grüne	Elche.
Zücke	immer	heute	runde	Rüben.
Warum	gibts	links	öfter	sechs
Elche?	Elche	mähen	ßzene	unter
Idyll.	Peter	impft	treue	Mäuse
sogar	recht	tröge	einen	Makel.
Traue	ihnen	deine	neuen	Enkel.

*Lösungscod*e: ???

Römische Kryptologie (Folge)

10 Punkte

XX, XXX, D, DXX, MX, MXXX, MDXX, MXM, MMXXX, MMXM, MMMX, MMMDXX, MIX, ...

*Lösungscod*e: *Die nächsten drei Folgenglieder.*

Vokalfolge (Folge)

10 Punkte

A, E, E, E, E, E, E, A, I, O, A, E, E, E, O, E, U, E, E, ...

*Lösungscod*e: *Die nächsten drei Folgenglieder (4 Buchstaben).*

Pillenrätsel (Mystery)

15 Punkte

„Zeichnen Sie in das Diagramm 8 Pillen mit den Werten von 1 bis 8 ein, wobei jeder Wert genau einmal vorkommt. Die Pillen sind genau drei Felder lang und liegen waagrecht oder senkrecht. Die Summe der drei Zahlen in der Pille ergibt deren Wert. Die Zahlen am Rand geben die Summe aller Zahlen in Pillenfeldern in der entsprechenden Zeile oder Spalte an.“

Ändere nun diese Anleitung, die fast wörtlich aus dem Puzzlewiki entnommen wurde, ganz leicht ab und löse dann mit dieser geänderten Anleitung das nachfolgende Pillenrätsel:

	3	7	1	3	4	4	8	6
3	1	0	0	0	0	0	2	1
1	1	0	2	0	1	0	1	2
5	1	2	1	2	1	0	0	2
12	0	2	1	2	2	2	2	2
9	1	2	1	0	2	2	2	0
3	2	1	1	1	1	0	0	2
1	0	2	2	1	1	1	1	0
2	1	0	0	1	0	2	1	2

Lösungscod: Von oben nach unten die Anzahl der, in der entsprechenden Zeile, von Pillen belegten Felder.

Mittelmäßig

15 Punkte

Diese Folge, für die deutsche Sprachkenntnisse erforderlich sind und dessen hundertstes Folgenglied 12.857142... lautet, erfordert ein klein wenig Mathematik:

11.75, 15.75, 9, 13.5, 10.4, 10.8, 9, 8, 13.5, 13.25, 7.666..., 14.5, 11.125, 13.375, 11.666..., ...

Lösungscod: Die nächste Zahl.

Notenschrift (Geheimschrift)

15 Punkte



Lösungscod: ???

Anfang und Ende (Folge)

20 Punkte

Diese endliche Folge stammt aus dem Mittelmeerraum. Alle Folgenglieder, mit Ausnahme des ersten und letzten, sind angegeben.

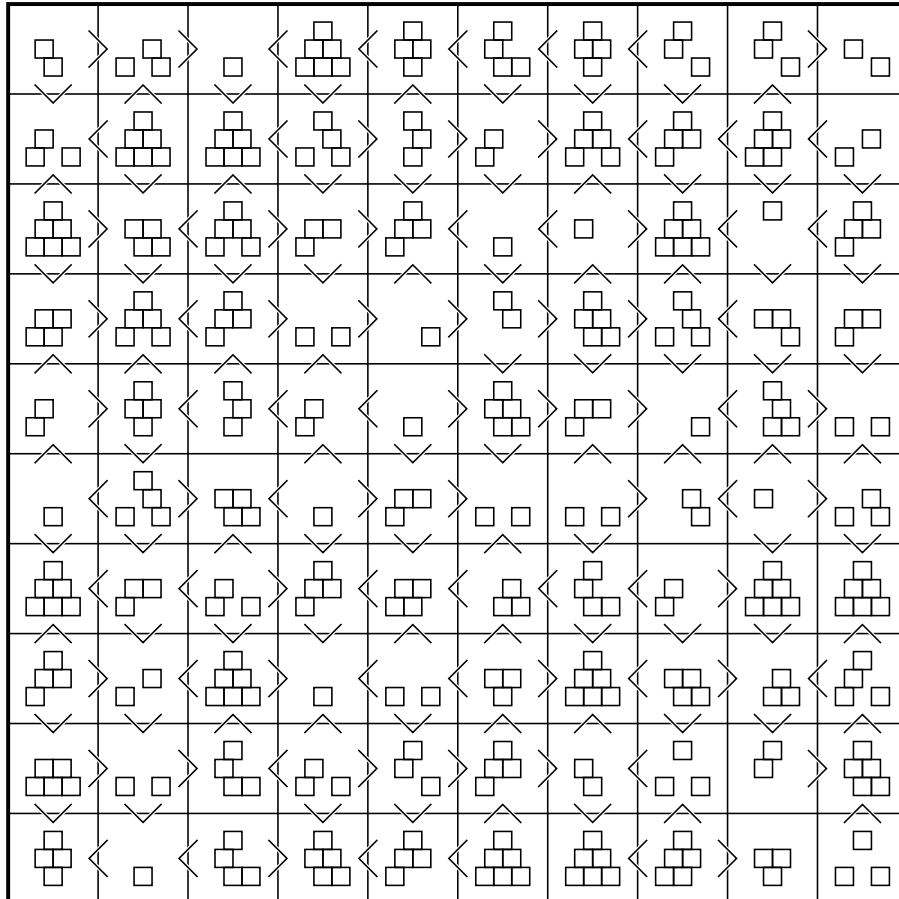
?, 4, 5, 5, 7, 4, 3, 5, 4, 5, 6, 2, 2, 2, 7, 2, 3, 5, 3, 7, 3, 3, 3, ?

Lösungscod: Die beiden fehlenden Folgenglieder.

Hitori mit Bauklötzen (Mystery)

25 Punkte

Hitori mit den Zahlen von 1 bis 10: Schwärze einige Felder im Diagramm so, dass in den verbleibenden Feldern jede Zahl in jeder Zeile und jeder Spalte nur maximal einmal vorkommt. Alle ungeschwärtzten Felder müssen miteinander verbunden sein (das heißt, die Schwarzfelder dürfen das Rätsel nicht in zwei Teile teilen). Zudem dürfen keine zwei Schwarzfelder benachbart sein.



Tipp: Die folgenden beiden Bauklötzanordnungen stehen beide für den Wert 7:  und 

Lösungscod e: Von oben nach unten die Anzahl der Schwarzfelder in jeder Zeile.

Patentier te Folge (Folge)

25 Punkte

Diese sprachunabhängige Folge begann vor etwas mehr als hundert Jahren mit der Anmeldung eines Patents zu existieren.

2, 5, 5, 4, 5, 6, 3, 7, 6, 8, 4, 7, ...

Lösungscod e: Die drei nächst en Zahlen.